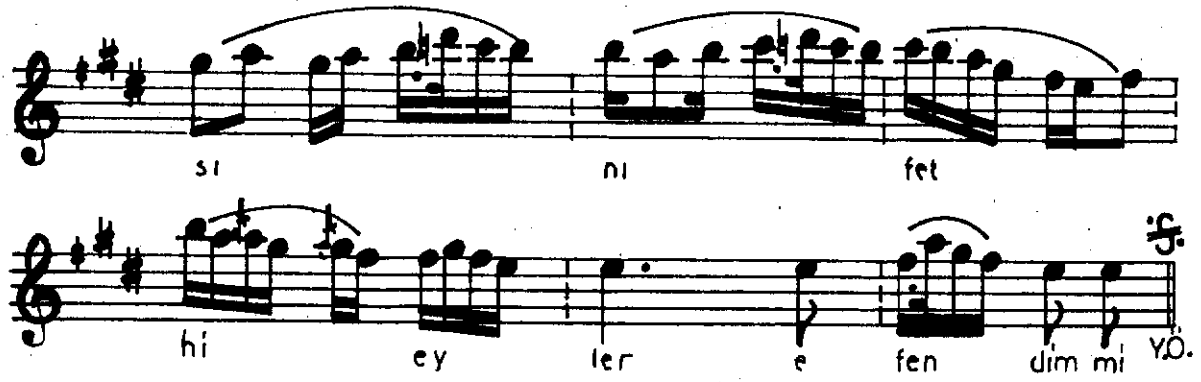


SŪZ-İ DİL
(Cümhur İlâhî)

ŞİKÂRİZÂDE AHMET EF.

EV SAT

Ka nî bîz den
ev vel
ge len ve
lî ler e fen dim mi
Bu nu çar böy câ le nü
bu dîl yur den
muş rev tur hid MİYAN
e den ler a man KARAR
Se kiz cen net
ka pi



Kani bizden evvel gelen velîler
Bunu böyle buyurmuştur ulular
Âb-ı kevser ırmağında dolular
İçer cân ü dilden tevhîd edenler

Sür tevhîdi gözün gönlün açıla
Varma Hakk'ın dergâhına suç ile
Sırat köprüsünü âsan vech ile
Geçer cân ü dilden tevhîd edenler

Hakk'ı seven Hak yoluna çalışır
Dâim Allah dostlarıyla görüşür
Çıkar gökte meleklerle karışır
Uçar cân ü dilden tevhîd edenler

Hakk'ın nûru gitmez onun yüzünden
Silinir perdeler onun gözünden
Zâhir ü bâtını onun yüzünden
Açar cân ü dilden tevhîd edenler

Gel ey MERKEZ gelen geçti o canlar
Sür tevhîdi ele girmez bu demler
Sekiz cennet kapısını feth eyler
Açar cân ü dilden tevhîd edenler (1)